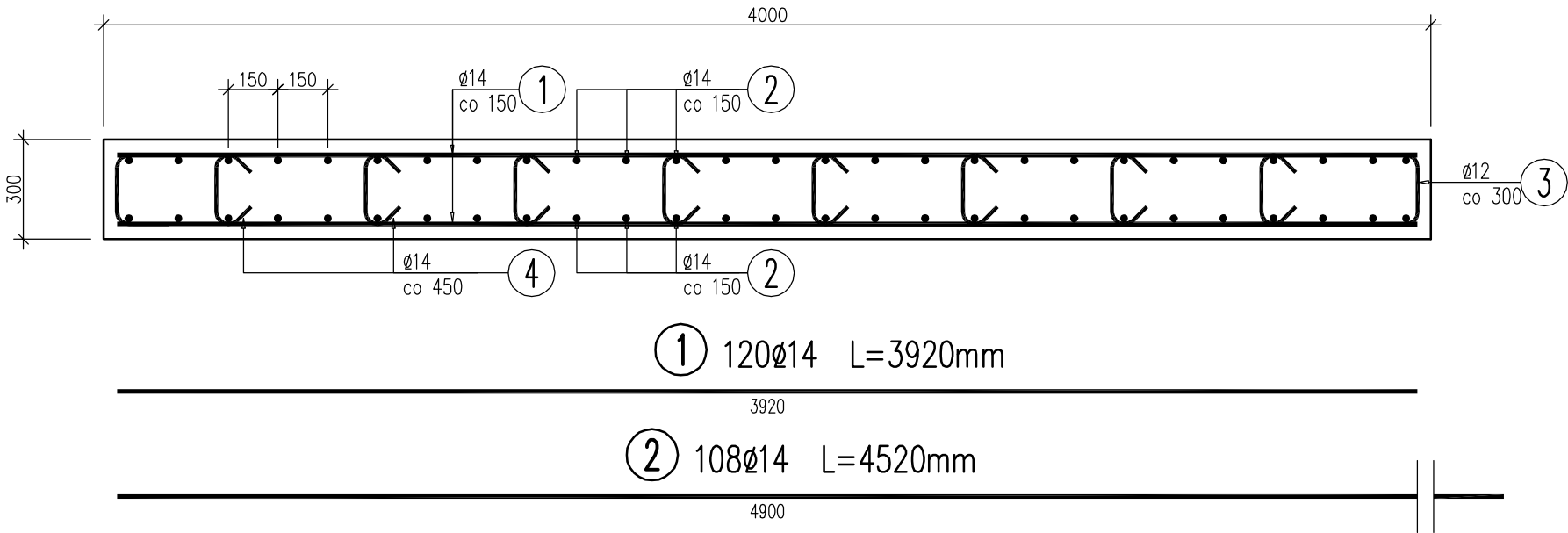


PŁYTA PRZEJŚCIOWA

1: 20



1 120Ø14 L=3920mm

2 108Ø14 L=4520mm

4 160Ø12 L=425mm

3 64Ø12 L=490mm

3a 52Ø12 L=505mm

WYKAZ ZBROJENIA

| Nr pręta | Średnica | Liczba | Długość | Długość ogólna [m] | |
|------------------|----------|--------|---------|--------------------|---------|
| | | | | BSt500S | BSt500S |
| | [mm] | [szt] | [cm] | Ø12 | Ø14 |
| 1 | Ø14 | 120 | 3920 | | 470.4 |
| 2 | Ø14 | 108 | 4520 | | 488.16 |
| 3a | Ø12 | 52 | 505 | 26.26 | |
| 3 | Ø12 | 64 | 490 | 31.36 | |
| 4 | Ø12 | 160 | 425 | 68 | |
| Długość razem | | | | [m] | |
| Masa jednostkowa | | | | [kg/m] | |
| Masa razem | | | | [kg] | |
| Masa ogólna | | | | [kg] | |
| | | | | | 1269 |

Beton: B37 (C30/37) V = 11 m3
Stal zbroj.: AIIIIN BSt500S G = 1269 kg

- Otulina prętów równa 4 cm.
- Podano długości gabarytowe prętów.
- Wykaz zbrojenia dotyczy obu płyt przejściowych.
- Płyty przejściowe o szerokości 4,6 m.

MK

MOST KOMPLEKS

Rafał Pík

43-460 Wiele

ul. Towarowa 31

tel.: +48 504 674 595

www.mostkompleks.pl

e-mail: mk@mostkompleks.pl

INWESTOR: DOROTA MŁYNARCZYK, MARIAN MŁYNARCZYK
RZYKI os. HACZKI 40, 34-125 SUŁKOWICE

NAZWA OPRACOWANIA: BUDOWA MOSTU W KM 25+740 POTOKU WIEPRZÓWKA
W MIEJSCOWOŚCI RZYKI

| | | | | |
|-------------------------|------------------------------|-----------------------------------|---------|--------------------|
| STADIUM: | TYTUŁ RYSUNKU: | | | DATA: |
| PW | PŁYTY PRZEJŚCIOWE. ZBROJENIE | | | WRZESIEŃ 2017 |
| NR EWIDENCYJNY DZIAŁEK: | 3935/5 | | | SKALA: 1:100, 1:50 |
| FUNKCJA: | IMIĘ I NAZWISKO: | UPRAWNIENIA/SPECJALNOŚĆ: | PODPIS: | NR RYS. 3.1 |
| PROJEKTANT: | mgr inż. Rafał Pík | SLK/1109/PWOM/05 mostowa bez ogr. | | |
| SPRAWDZAJĄCY: | mgr inż. Tomasz Bąbski | SLK/4459/PWOM/12 mostowa bez ogr. | | |